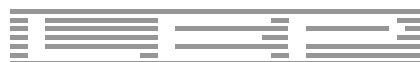


INSTRUKCJA OBSŁUGI



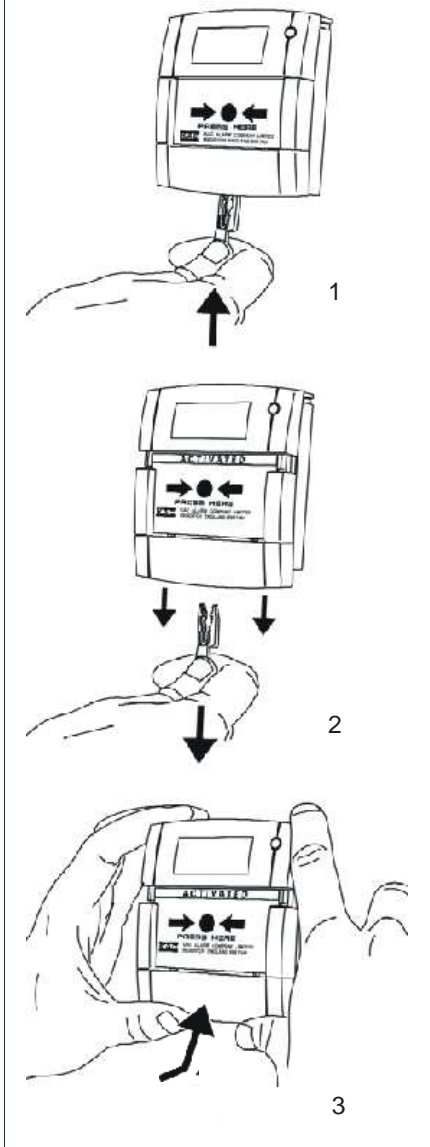
RĘCZNY OSTRZEGACZ
POŻAROWY
ROP42
Z MODUŁEM MAR42

Aktualizacja 100616

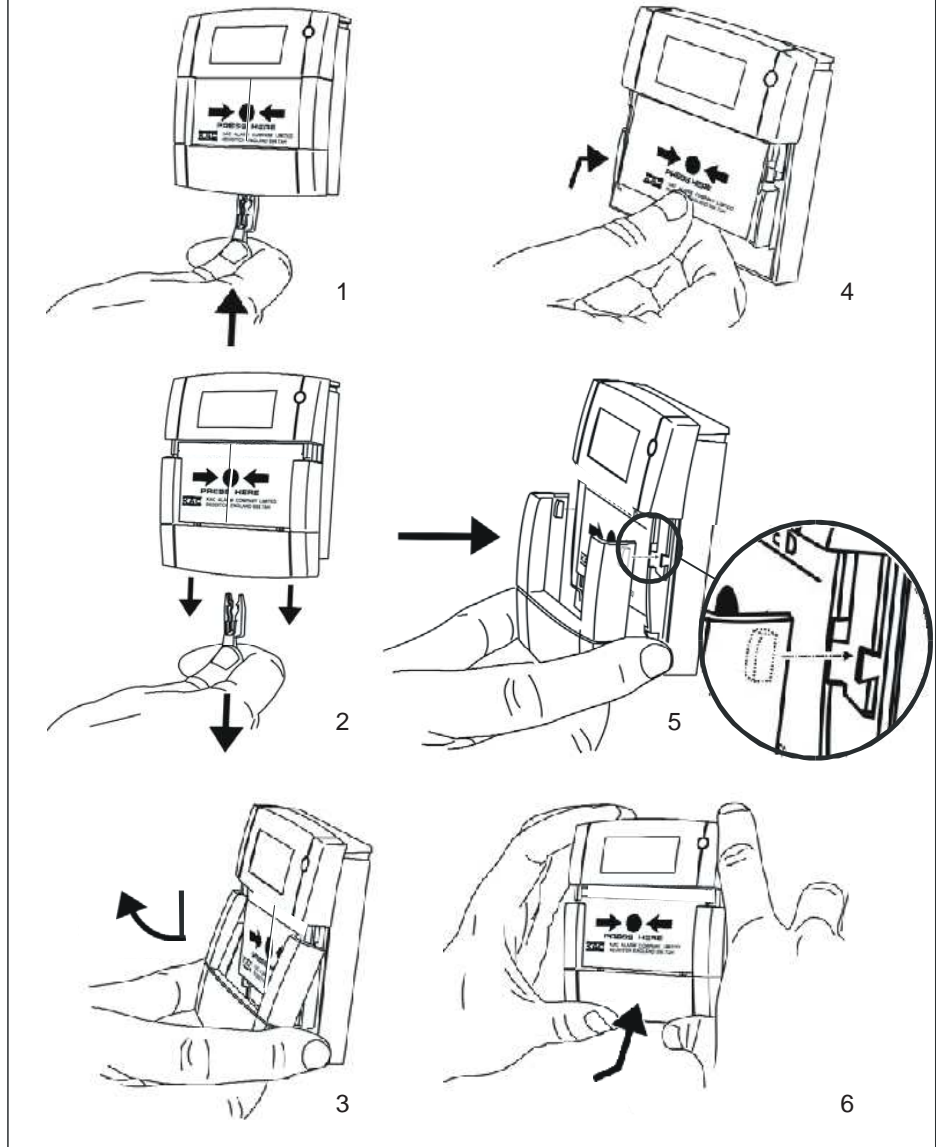


32-300 Olkusz, ul. Wspólna 9
tel./fax. (32) 754 54 54, 643 18 64
biuro@lep.pl www.lep.pl

rys2. Testowanie



rys3. Instalacja (wymiana szybki / elementu wymiennego)



4. DANE TECHNICZNE

Wymiary (dł. x szer. x wys.)
 Stopień ochrony
 Zakres temperatur przechowywania

93 x 89 x 59,5 mm
 IP51
 od -25 do +55 °C

Materiał obudowy
 Zakres temperatur pracy
 Wilgotność względna

czerwony ABS
 od -25 do +55 °C
 80%

Dane elektryczne:

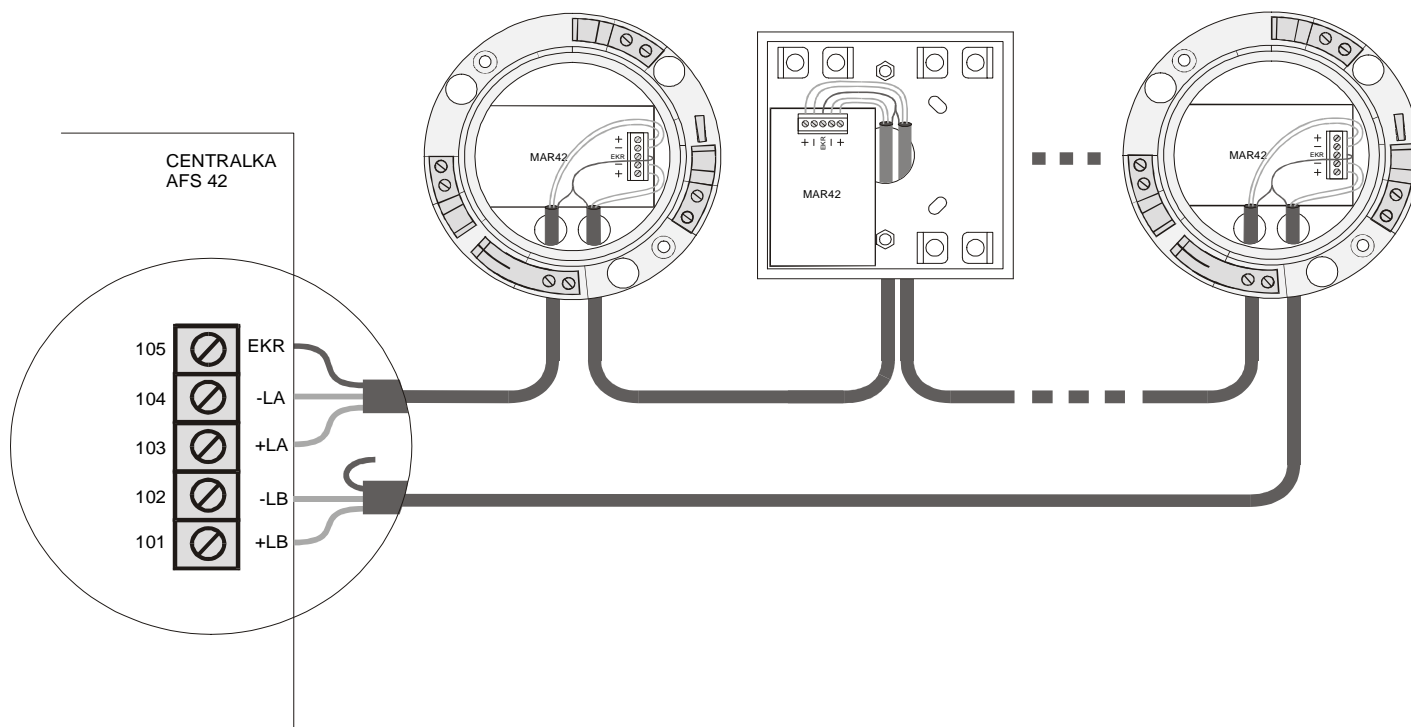
Rodzaj elementu liniowego
 Napięcie zasilania
 Pobór prądu
 Współpraca z centralą sygnalizacji pożarowej
 Zasada działania izolatora
 Napięcie odcięcia
 Wtrącona rezystancja szeregową
 Rodzaj transmisji do centrali
 Zabezpieczenie przed odwrotną polaryzacją zasilania
 Czas reakcji na zwarcie w linii

adresowalny z wbudowanym izolatorem zwarc
 20V (od 12V do 30V)
 200uA
 AFS42
 dwukierunkowy automatyczny napięciowy
 3V
 0,08Ohm
 cyfrowa
 tak
 10 μs

5. PRODUCENT

LEP
 ul. Wspólna 9,
 32-300 Olkusz
 tel./fax (32) 643 18 64, 754 54 54, 754 54 55
 www.lep.pl, biuro@lep.pl

6. PRZYKŁADY INSTALACJI ROP42



rys4. Podłączenie ROP42 do linii pętlowej do centralki AFS42